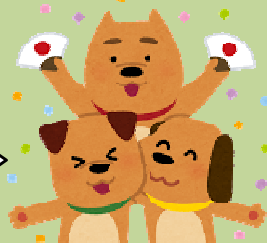


# 1月



# 月間スケジュール



日	月	火	水	木	金	土
	<b>1</b> 元旦	<b>2</b>	<b>3</b>	<b>4</b>	<b>5</b>	<b>6</b>
<b>7</b>	<b>8</b> 成人の日	<b>9</b>	<b>10</b>	<b>11</b>	<b>12</b>	<b>13</b>
<b>14</b>	<b>15</b>	<b>16</b>	<b>17</b>	<b>18</b>	<b>19</b>	<b>20</b>
<b>21</b>	<b>22</b>	<b>23</b>	<b>24</b>	<b>25</b>	<b>26</b>	<b>27</b>
<b>28</b>	<b>29</b>	<b>30</b>	<b>31</b>			

※休館日は、教室により開催曜日ではない場合がございます。  
 ※当スケジュールは臨時休講などで変更となる可能性がございます。

## 全教室共通休館日

1日・8日・・・祝日  ...休館日

2日～5日・・・年間休講日

※隔週コースの方は受講回数になるように  
 マイページから振替をお願いいたします

## 体操教室のお知らせ

※月曜日・木曜日にお通いの方は追加レッスンを入れて下さい。

振替元：1月4日・8日(週1・週2コースのみ対象)

※追加レッスンは当月内に設定して下さい。

## すぽいく教室のお知らせ

とくにございません

## バク転教室のお知らせ

毎月第4週目に認定テストを行います

開催日程：24日(水)・26日(金)・27日(土)・28日(日)

※認定テスト日も体験は承っております

※参加の際は、事前に開催日をご確認下さい

...休館日(定休日含む)

★ ...すぽいく教室休講日

# 2月



# 月間スケジュール



日	月	火	水	木	金	土
				1	2	3
4	5	6	7	8	9	10
11 建国記念の日	12 振替休日	13	14	15	16	17
18	19	20	21	22	23	24
25	26	27	28			

※休館日は、教室により開催曜日ではない場合が御座います。  
 ※当スケジュールは臨時休講などで変更となる可能性が御座います。

## 全教室共通休館日

11日・12日・・・祝日  ...休館日

※隔週コースの方は受講回数になるように  
 マイページから振替をお願いいたします

## 体操教室のお知らせ

※月曜日にお通いの方は追加レッスンを入れて下さい。  
 振替元：2月12日(週1・週2コースのみ対象)  
 ※追加レッスンは当月内に設定をして下さい。

## すぽいく教室のお知らせ

とくにございません

## バク転教室のお知らせ

毎月第4週目に認定テストを行います

開催日程：23日(金)・24日(土)・25日(日)・28日(水)

※認定テスト日も体験は承っております  
 ※参加の際は、事前に開催日をご確認下さい

...休館日(定休日含む)

★ ...すぽいく教室休講日