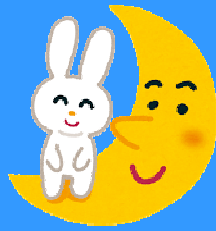


10月



月間スケジュール



日	月	火	水	木	金	土
1	2	3	4	5	6	7
8	9 <small>体育の日</small>	10	11	12	13	14
15	16	17	18	19	20	21
22	23	24	25	26	27	28
29	30	31				

※休館日は、教室により開催曜日ではない場合が御座います。
 ※当スケジュールは臨時休講などで変更となる可能性が御座います。

全教室共通休館日

9日・・・祝日 ...休館日

10日・28日・29日・・・年間休講日

※毎週火曜日は定休日
 ※隔週コースの方は受講回数になるように
 マイページから振替をお願いいたします

体操教室のお知らせ

※土曜日にお通いの方は追加レッスンを入れて下さい。
 振替元：10月28日(週1・週2コースのみ対象)
 ※追加レッスンは当月内に設定をして下さい。

すぽいく教室のお知らせ

とくにございません

バク転教室のお知らせ

毎月第4週目に認定テストを行います
開催日程：22日(日)・25日(水)・27日(金)

※認定テスト日も体験は承っております
 ※参加の際は、事前に開催日をご確認下さい

...休館日(定休日含む)

★ ...すぽいく教室休講日

11月



月間スケジュール



日	月	火	水	木	金	土
			1	2	3 文化の日	4
5	6	7	8	9	10	11
12	13	14	15	16	17	18
19	20	21	22	23 勤労感謝の日	24	25
26	27	28	29	30		

※休館日は、教室により開催曜日ではない場合が御座います。
 ※当スケジュールは臨時休講などで変更となる可能性が御座います。

全教室共通休館日

3日・23日・・・祝日 ...休館日

21日・22日・・・年間休講日

※隔週コースの方は受講回数になるように
 マイページから振替をお願いいたします

体操教室のお知らせ

とくにございません

すぽいく教室のお知らせ

とくにございません

バク転教室のお知らせ

毎月第4週目に認定テストを行います
 開催日程：24日(金)・25日(土)・26日(日)

※認定テスト日も体験は承っております
 ※参加の際は、事前に開催日をご確認下さい

...休館日(定休日含む)

★ ...すぽいく教室休講日