

12月



月間スケジュール



※イオンモール川口店

| 日 | 月 | 火 | 水 | 木 | 金 | 土 |
|---------|----|----|------|----|----|------------------|
| | | | | | 1 | 2 |
| 3 | 4 | 5 | 6 | 7 | 8 | 9 |
| 進級テスト | | | | | | |
| 10 | 11 | 12 | 13 | 14 | 15 | 16 |
| 17 | 18 | 19 | 20 | 21 | 22 | 23 天皇誕生日 短期教室 |
| 24 短期教室 | 25 | 26 | 27 ★ | 28 | 29 | 30 |
| 31 | | | | | | |

※休館日は、教室により開催曜日ではない場合がございます。
 ※当スケジュールは臨時休講などで変更となる可能性がございます。

全教室共通休館日

23日・・・祝日 ...休館日

24日・28日～31日・・・年間休講日

※隔週コースの方は受講回数になるように
 マイページから振替をお願いいたします

体操教室のお知らせ

進級テストを実施致します

開催日程：1日（金）～7日（木）

※チャレンジクラスの進級テストはございません
 ※進級テスト期間中は振替サービスの受付はございません
 （チャレンジクラス含む）
 ※隔週コースの方は、決められた受講週に開催の場合のみ
 ご参加下さい

すぽいく教室のお知らせ

27日(水)は年間休講日となります

バク転教室のお知らせ

毎月第4週目に認定テストを行います

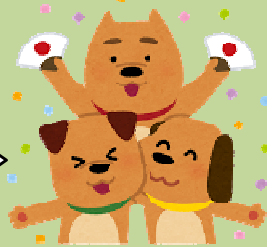
開催日程：22日(金)・27日(水)

※認定テスト日も体験は承っております
 ※参加の際は、事前に開催日をご確認下さい

...休館日(定休日含む)

★ ...すぽいく教室休講日

1月



月間スケジュール



※イオンモール川口店

| 日 | 月 | 火 | 水 | 木 | 金 | 土 |
|-----------|---------------|-----------|-----------|-----------|-----------|-----------|
| | 1 元旦 | 2 | 3 | 4 | 5 | 6 |
| 7 | 8 成人の日 | 9 | 10 | 11 | 12 | 13 |
| 14 | 15 | 16 | 17 | 18 | 19 | 20 |
| 21 | 22 | 23 | 24 | 25 | 26 | 27 |
| 28 | 29 | 30 | 31 | | | |

※休館日は、教室により開催曜日ではない場合がございます。
 ※当スケジュールは臨時休講などで変更となる可能性がございます。

全教室共通休館日

1日・8日・・・祝日 ...休館日

2日～5日・・・年間休講日

※隔週コースの方は受講回数になるように
 マイページから振替をお願いいたします

体操教室のお知らせ

※月曜日・木曜日にお通いの方は追加レッスンを入れて下さい。

振替元：1月4日・8日(週1・週2コースのみ対象)

※追加レッスンは当月内に設定して下さい。

すぽいく教室のお知らせ

とくにございません

バク転教室のお知らせ

毎月第4週目に認定テストを行います

開催日程：24日(水)・26日(金)・27日(土)・28日(日)

※認定テスト日も体験は承っております

※参加の際は、事前に開催日をご確認下さい

...休館日(定休日含む)

★ ...すぽいく教室休講日